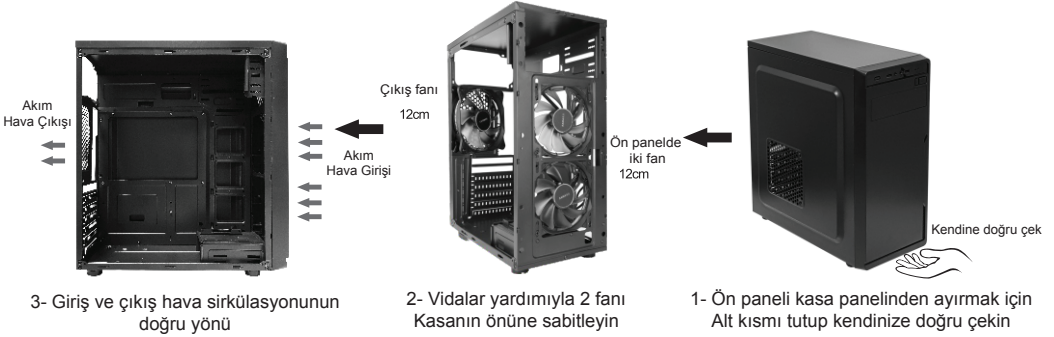
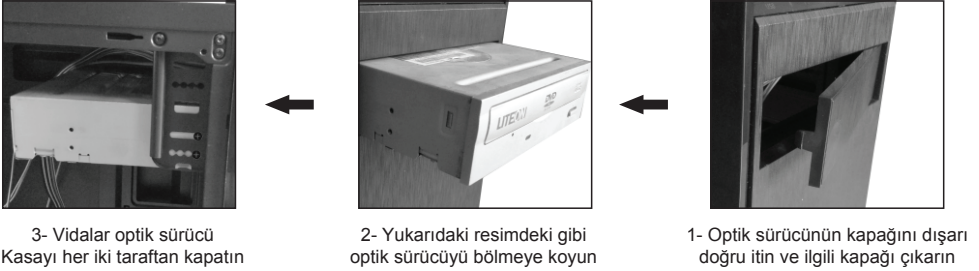


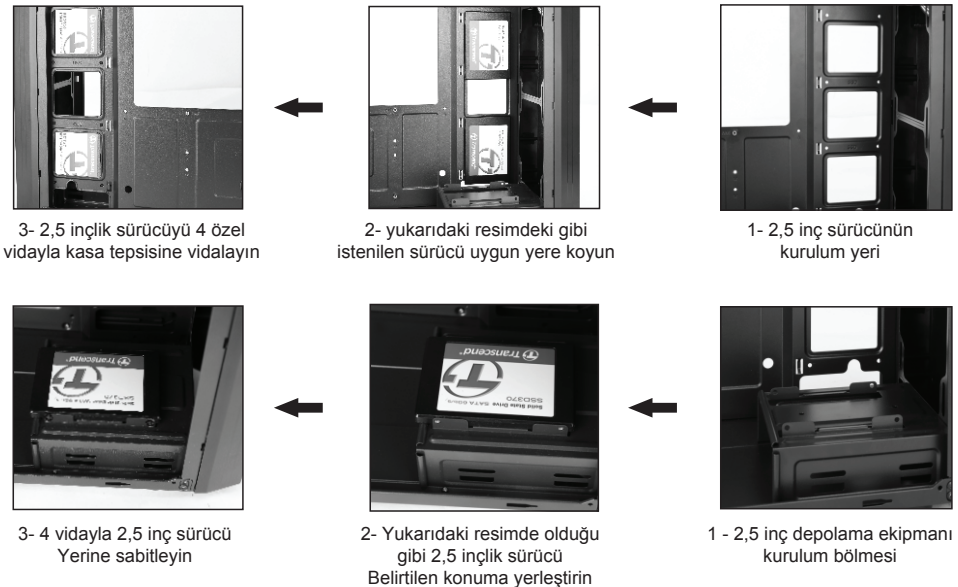
Fanlar nasıl kurulur



5,25 inçlik bir sürücü nasıl takılır



2,5 inç depolama ekipmanı nasıl kurulur



3,5 inç depolama ekipmanı nasıl kurulur



3- Sürücüyü yukarıdaki resimde gösterildiği gibi vidayla kasa gövdesine sabitleyin



2- İsteddiğiniz sürücüyü bölmeye koyun 3,5 inç yerleştirin



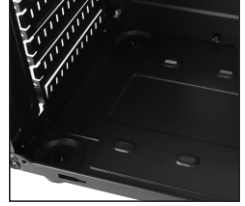
1- 3,5 inç depolama ekipmanı kurulum bölgesi



3-Daha sonra sürücü kasasını alttan kasa gövdesine vidalayın



2- Yukarıdaki resimdeki gibi 3,5 inç sürücü gösterilen yere yerleştirin



1- Depolama ekipmanının kurulum yeri Kasanın alt kısmında