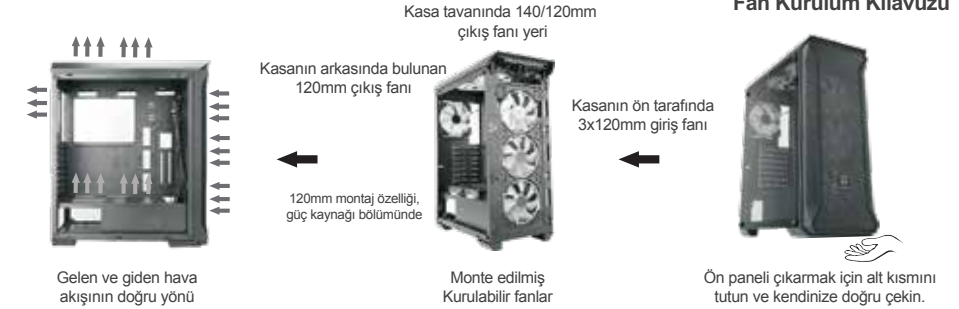


Fan Kurulum Kılavuzu



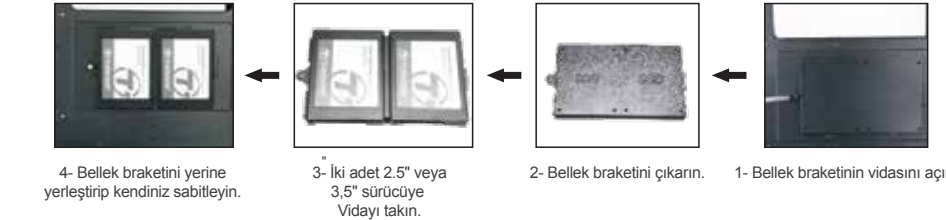
Fanı Tavana Monte Etme Yöntemi



Fan güç kapağına nasıl takılır



"2,5 inç ve 3,5 inç depolama cihazı kutu tepsisinin arkasına nasıl takılır?"



Üçüncü nesil USB kurulum yöntemi



3.5 inç depolama cihazı kurulum yöntemi.



3- Depolama aygıtınızı kendi yerine vidayla sabitleyin.



2- 3.5" sürücünüzü yerine yerleştirin



1- Depolama aygıtının plastik tutucularını yerlerinden çıkarın.

Kasaya güç kaynağı nasıl takılır



3- Güç kaynağını dört vida kullanarak sabitleyin



2- Güç kaynağını, fanı dışarıya bakacak şekilde yerine yerleştirin.



1- Güç kaynağı kurulum yeri



Depolama ekipmanı "2.5" kasanın ana tepsisine nasıl kurulur



3- Bellek tepsinin diğer tarafından 2.5 inç vidalarla sabitleyin.



2- 2,5 inç hafızayı yerine koyun ve hedefe doğru konumlandırın.

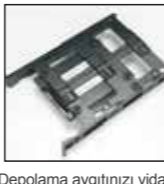


1- 2.5" hafızaların kurulum yeri

2.5 inç depolama cihazı kurulum yöntemi.



4- Kendi yerine yerleştirin.



3- Depolama aygıtınızı vidayla sabitleyin.



2- 2.5" sürücünüzü yerine yerleştirin

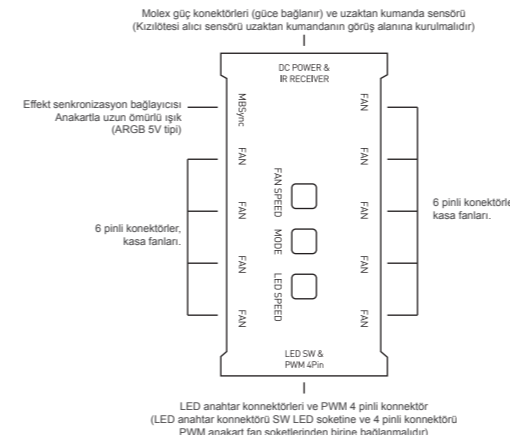


1- Depolama aygıtının plastik tutucularını yerlerinden çıkarın.



RGB fanlarının kullanımına ilişkin ayarlar ve talimatlar

Fan denetleyicisi



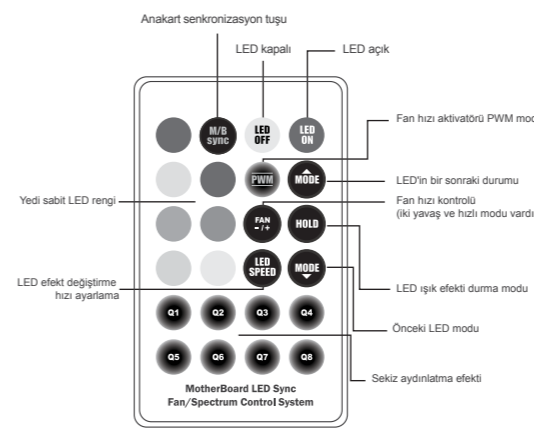
LED anahtar konektörleri ve PWM 4 pinli konektör (LED anahtar konektörü SW LED soketine ve 4 pinli konektörü PWM anakart fan soketlerinden birine bağlanmalıdır)

Aydınlatma efektleri kontrol anahtarı (60 farklı mod ile) MODE

Fan hızı kontrol anahtarı (iki yavaş ve hızlı modu vardır) FAN SPEED

Aydınlatma efektleri için hız kontrol anahtarı (5 farklı hız ile) LED SPEED

Uzaktan kumanda



MotherBoard LED Sync Fan/Spectrum Control System



Uzaktan kumanda kızılötesi alıcı sensörü

Parçaları ve dahili kabloları takarken lütfen alıcı sensörüne uzaktan kumanda ışığı ulaşsın



Dikkat

RGB SYNC fonksiyonunu kullanırken bazı anakart üreticilerinin yazılım versiyonuna göre bazı LED'lerin doğru çalışması mümkündür.

Lütfen yazılımınızın güncel olduğundan emin olun.

PWM+RGB SYNC işlevi emülatörü

Bu iki fonksiyonu aynı anda kullanabilmek için öncelikle uzaktan kumanda ile **PWM** fonksiyonunu aktif hale getiriniz, ardından **RGB SYNC** fonksiyonunu aktif hale getirmeniz gerekmektedir.

PWM+RGB SYNC modunda **PWM** işlevi nasıl kapatılır

PWM+RGB SENKRONİZASYON modunu kullandıktan ve **PWM** fonksiyonunu kapatmak için öncelikle uzaktan kumandayı kullanarak **RGB SENKRONİZASYON** fonksiyonunu varsayılan moda ayarlayın.

Uzaktan kumandayla PWM düğmesine iki kez basın.

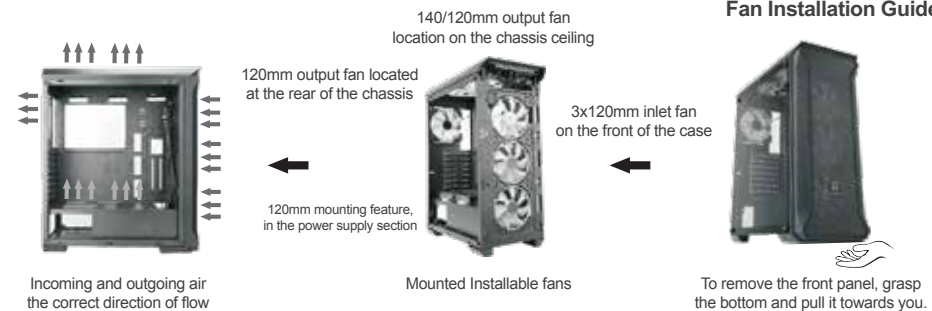


GREEN PLANET BİLGİSAYAR A.Ş.

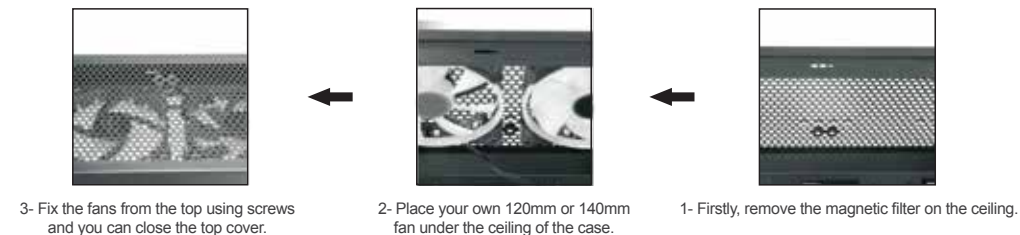
Finanskent Mah. Sarphan Finanspark No: 5/C No:41 Ümraniye / İSTANBUL

Tel: 0216 473 36 01 - info@green.net.tr - www.green.net.tr

Fan Installation Guide



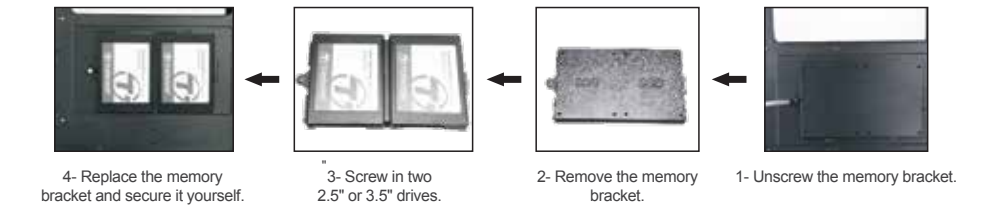
Method of mounting the fan on the ceiling



How to install the fan in the power cover



"How to attach a 2.5-inch and 3.5-inch storage device to the back of the box tray?"



Third generation USB installation method



3.5 inch storage device installation method.



3- Secure your storage device in its place with the screw.



2- Put your 3.5" drive in place



1- Remove the plastic holders of the storage device.

Kasaya güç kaynağı nasıl takılır



3- Secure the power supply using four screws



2- Place your power supply in place with the fan facing outwards.



1- Power supply installation location



How to install storage equipment "2.5" in the main tray of the case



3- Secure from the other side of the memory tray with 2.5-inch screws.



2- Insert the 2.5-inch memory stick and position it towards the target.



1- Installation location of 2.5" memories

2.5 inch storage device installation method.



4- Place it in its place.



3- Secure your storage device with the screw.



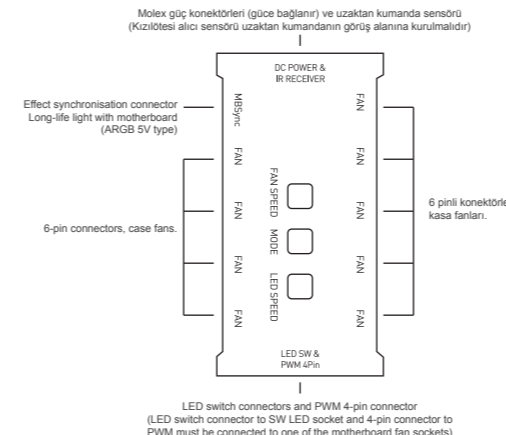
2- Put your 2.5" drive in place



1- Remove the plastic holders of the storage device.



Fan controller



Lighting effects control switch (with 60 different modes)



MODE

Fan speed control switch (has two slow and fast modes)



FAN SPEED

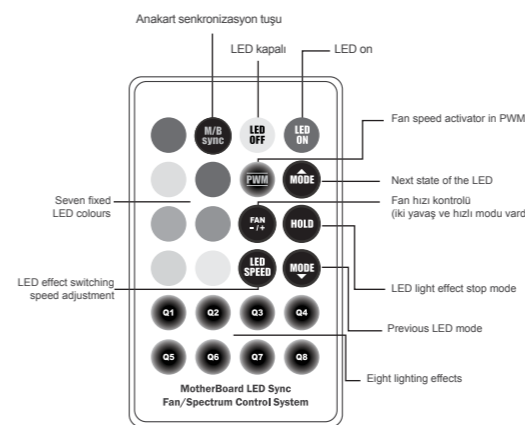
Speed control switch for lighting effects (with 5 different speeds)



LED SPEED

Settings and instructions for using RGB fans

Remote control



Remote control infrared receiver sensor

When attaching parts and internal cables, please ensure that the remote control light reaches the receiver sensor



Caution

When using the RGB SYNC function, it is possible that some LEDs may not work correctly according to the software version of some motherboard manufacturers.

Please make sure that your software is up to date.

PWM+RGB SYNC function emulator

In order to use these two functions at the same time, you must first activate the PWM function with the remote control and then activate the RGB SYNC function.

How to switch off the PWM function in PWM+RGB SYNC mode

After using the PWM+RGB SYNCHRONISATION mode and to switch off the PWM function, first set the RGB SYNCHRONISATION function to the default mode using the remote control.

Press the PWM button twice with the remote control.



GREEN PLANET COMPUTER CO.
Finanskent Mah. Sarphan Finanspark No: 5/C No:41 Ümraniye / İSTANBUL / TÜRKİYE
Phone: +90 216 473 36 01 - info@green.net.tr - www.green.net.tr